



Hygienekonzept TSV Böhlingen – Spielbetrieb

Inhalt

1	Allgemein.....	2
1.1	Vorwort	2
1.2	Allgemeine Schutzmaßnahmen und Hygieneregeln	2
1.3	Gesundheitszustand	2
1.4	Minimierung der Risiken in allen Bereichen.....	2
1.5	Sonstige Hinweise.....	3
2	Maßnahmen für den Spielbetrieb	3
2.1	Abläufe/Organisation vor Ort.....	3
2.1.1	Allgemein:.....	3
2.1.2	Anreise der Teams und Schiedsrichter zum Sportgelände:.....	3
2.1.3	Kabinen (Teams & Schiedsrichter):	3
2.1.4	Duschen/Sanitärbereich:.....	4
2.1.5	Weg zum Spielfeld:.....	4
2.1.6	Spielbericht:.....	4
2.1.7	Aufwärmen:.....	4
2.1.8	Ausrüstungs-Kontrolle:.....	4
2.1.9	Einlaufen der Teams:.....	4
2.1.10	Trainerbänke/Technische Zone:.....	4
2.1.11	Während dem Spiel:	5
2.1.12	Halbzeit:.....	5
2.1.13	Nach dem Spiel:.....	5
2.1.14	Zuschauer:	5
2.1.15	Zonierung des Sportgeländes:	5
3	Überblick Sportgelände	6



1 Allgemein

1.1 Vorwort

Das Hygienekonzept dient dem Schutz vor Coronavirus-Infektionen. Es trägt dazu bei, die rechtlichen Vorgaben zur Eindämmung der Pandemie zu erfüllen und damit den Spielbetrieb auf dem Sportgelände des TSV Böhringen zu ermöglichen.

Das vorliegende Hygienekonzept erfüllt die rechtlichen Vorgaben der CoronaVO Sport, orientiert sich an den Empfehlungen der Sportfachverbände (SBFV, bfv, wfv) und ist bei allen Meisterschaftsspielen und Pokalwettbewerben zu beachten.

1.2 Allgemeine Schutzmaßnahmen und Hygieneregeln

- Grundsätzlich gilt das Einhalten des Mindestabstands (1,5 Meter) in allen Bereichen außerhalb des Spielfelds.
- In Trainings- und Spielpausen ist der Mindestabstand auch auf dem Spielfeld einzuhalten.
- Körperliche Begrüßungsrituale (z.B. Händedruck/Umarmungen) sind zu unterlassen.
- Beachten der Hust- und Nies-Etikette (Armbeuge oder Einmal-Taschentuch).
- Empfehlung zum Waschen der Hände mit Wasser und Seife (mindestens 30 Sekunden) und/oder Desinfizieren der Hände.
- Unterlassen von Spucken und von Naseputzen auf dem Spielfeld.
- Mitbringen eigener Getränkeflasche.
- Kein Abklatschen, In-den-Arm-nehmen und gemeinsames Jubeln.

1.3 Gesundheitszustand

- Liegt eines der folgenden Symptome vor, muss die Person dringend zu Hause bleiben bzw. einen Arzt kontaktieren: Husten, Fieber (ab 38° Celsius), Atemnot, Erkältungssymptome.
- Die gleiche Empfehlung liegt vor, wenn Symptome bei anderen Personen im eigenen Haushalt vorliegen.
- Bei positivem Test auf das Coronavirus SARS-CoV-2 im eigenen Haushalt muss die betreffende Person mindestens 14 Tage aus dem Trainings- und Spielbetrieb genommen werden. Aktuelle Empfehlungen gehen sogar in Richtung vier Wochen.
- Bei allen am Training/Spiel Beteiligten sollte vorab der aktuelle Gesundheitszustand erfragt werden.

1.4 Minimierung der Risiken in allen Bereichen

- Es ist rechtzeitig zu klären, ob Teilnehmende am Training/Spiel einer Risikogruppe (besonders Ältere und Menschen mit Vorerkrankung) angehören.
- Auch für Angehörige von Risikogruppen ist die Teilnahme am Training von großer Bedeutung, weil eine gute Fitness vor Komplikationen der Covid-19-Erkrankung schützen kann. Nicht zuletzt für sie ist es wichtig, das Infektionsrisiko bestmöglich zu minimieren.
- Fühlen sich Trainer oder Spieler aus gesundheitlichen Gründen unsicher in Bezug auf das Training oder eine spezielle Übung, sollten sie auf eine Durchführung verzichten.



1.5 Sonstige Hinweise

- Alle Trainer und verantwortlichen Vereinsmitarbeiter werden in die Vorgaben zum Trainings- und Spielbetrieb und die Maßnahmen des Vereins eingewiesen.
- Informationen werden im Vorfeld auch an gegnerische Mannschaften und die Schiedsrichter verteilt.
- Vor Aufnahme des Trainings- und Spielbetriebs müssen alle teilnehmenden Personen aktiv über die Hygieneregeln informiert werden. Dies gilt im Spielbetrieb für sämtliche Personen des Heimvereins, des Gastvereins, der Schiedsrichter und sonstiger Funktionsträger.
- Das Hygienekonzept wird mindestens am Eingangsbereich des Sportgeländes ausgehängt.
- Personen, die nicht zur Einhaltung dieser Regeln bereit sind, kann der Zutritt zur Sportstätte im Rahmen des Hausrechts verwehrt werden.
- Ausreichend Wasch- und Desinfektionsmöglichkeiten, vor allem vor dem Betreten des Sportgeländes, stehen zur Verfügung.

2 Maßnahmen für den Spielbetrieb

2.1 Abläufe/Organisation vor Ort

2.1.1 Allgemein:

- Allgemeine Organisation von Grundlagen der Hygienemaßnahmen (Desinfektionsmittel-Spender, Seife, Einmal-Handtücher, Hinweis-Beschilderung)
-

2.1.2 Anreise der Teams und Schiedsrichter zum Sportgelände:

- Anreise der Teams und Schiedsrichter mit mehreren Fahrzeugen wird empfohlen. Fahrgemeinschaften sollten soweit möglich minimiert werden. Insbesondere bei Anreise in Mannschaftsbussen/- transportern sind die geltenden Abstandsregelungen und Hygienevorgaben zu beachten.
- Die allgemeinen Vorgaben bzgl. Abstandsregelungen etc. sind einzuhalten.
-

2.1.3 Kabinen (Teams & Schiedsrichter):

- Der Mindestabstand von 1,5 Meter ist zu gewährleisten. Ggf. räumliche oder zeitliche Aufsplittung der Kabinennutzung, z.B. Startelf – Torhüter – Ersatzspieler.
- Der Aufenthalt in den Kabinen ist auf ein notwendiges Minimum zu beschränken.
- Keine Mannschaftsansprachen in der Kabine durchführen. Diese sind im Freien, unter Einhaltung des Mindestabstands, durchzuführen. Auf eine persönliche Vorstellung der Schiedsrichter in der Mannschaftskabine wird verzichtet.
- Es wird dringend empfohlen, in den Kabinen (Umkleidebereich) einen Mund-Nasen-Schutz zu tragen.
- Kabinen sollten nach jeder Nutzung gründlich (Empfehlung 10 Minuten) gelüftet werden. o ggf. hierfür eine verantwortliche Person benennen.
- Die Kabinen werden regelmäßig gereinigt, bei mehreren Spielen am Tag ggf. auch zwischen den Nutzungen (Kabinendienst).



2.1.4 Duschen/Sanitärbereich:

- Abstandsregeln gelten auch in den Duschen.
- Gegebenenfalls müssen einzelne Duschen „gesperrt“ werden.
- Die sanitären Anlagen werden regelmäßig gereinigt, bei mehreren Spielen am Tag ggf. auch zwischen den Spielen (Kabinendienst).

2.1.5 Weg zum Spielfeld:

- Die Mindestabstandsregelung auf dem Weg zum Spielfeld muss zu allen Zeitpunkten (zum Aufwärmen, zum Betreten des Spielfeldes, in der Halbzeit, nach dem Spiel) angewendet werden.
- Zeitliche Entzerrung der Nutzung.

2.1.6 Spielbericht:

- Das Ausfüllen des Spielberichtes-Online vor dem Spiel inklusive der Freigabe der Aufstellungen erledigen die Mannschaftenverantwortlichen nach Möglichkeit jeweils im Vorfeld bzw. auf eigenen (mobilen) Geräten. Der Schiedsrichter sollte nach Möglichkeit ebenso den Spielbericht an seinem eigenen (mobilen) Gerät ausfüllen.
- Werden vor Ort Eingabegeräte von mehreren Personen benutzt, ist sicherzustellen, dass unmittelbar nach Eingabe der jeweiligen Person eine Handdesinfektion möglich ist.
- Alle zum Spiel anwesenden Spieler und Betreuer sind auf dem Spielberichtsbogen genauestens einzutragen, um die Anwesenheit zu dokumentieren. Die Anzahl der Betreuer pro Team sollte die Anzahl 5 nicht überschreiten.

2.1.7 Aufwärmen:

- Zeitliche Anpassung an Gegebenheiten.
- Anpassung der Vorspielphase (z.B. Aufwärmen).

2.1.8 Ausrüstungs-Kontrolle:

- Equipment-Kontrolle im Außenbereich durch den Schiedsrichter.
- Wenn hierbei kein Mindestabstand gewährleistet werden kann, sollte der Schiedsrichter hierbei einen Mund-Nasen-Schutz tragen.

2.1.9 Einlaufen der Teams:

- Zeitlich getrenntes Einlaufen bzw. kein gemeinsames Sammeln und Einlaufen.
- Kein „Handshake“
- Kein gemeinsames Aufstellen der Mannschaften

2.1.10 Trainerbänke/Technische Zone:

- Alle auf dem Spielbericht eingetragenen Betreuer haben sich während des Spiels in der Technischen Zone des eigenen Teams aufzuhalten. Ist bei Spielen (z.B. Kleinfeld) die Kennzeichnung einer Technischen Zone nicht möglich, halten sich alle Betreuer an der Seitenlinie auf, wobei Heim- und Gastmannschaft jeweils die gegenüberliegende Spielfeldseite benutzen sollten.
- In allen Fällen ist nach Möglichkeit auf den Mindestabstand zu achten, falls dies nicht möglich ist, wird dringend empfohlen, einen Mund-Nasen-Schutz zu tragen.
- Nutzung jedes 2. oder 3. Sitzes (der Mindestabstand von 1,5 Meter ist zu gewährleisten). Ggf. Stühle/Bänke in Erweiterung der Ersatzbänke.

TSV Böhringen 1913 e.V.

Sportplatzweg, 78661 Dietingen



2.1.11 Während dem Spiel:

- Auf Abklatschen, In-den-Arm-nehmen und gemeinsames Jubeln mit Körperkontakt ist zu verzichten.
- Rudelbildung o.ä. ist zu unterlassen.

2.1.12 Halbzeit:

- In den Halbzeit- bzw. Verlängerungspausen verbleiben nach Möglichkeit alle Spieler, Schiedsrichter und Betreuer im Freien.
- Falls kein Verbleib im Freien möglich ist, muss auf die zeitversetzte Nutzung der Zuwege zu den Kabinen geachtet werden (Mindestabstand einhalten).

2.1.13 Nach dem Spiel:

- Beachtung der zeitversetzten Nutzung der Zuwege zu den Kabinen (falls notwendig).
- Abreise Teams: räumliche und zeitliche Trennung der Abreise, siehe Anreise.

2.1.14 Zuschauer:

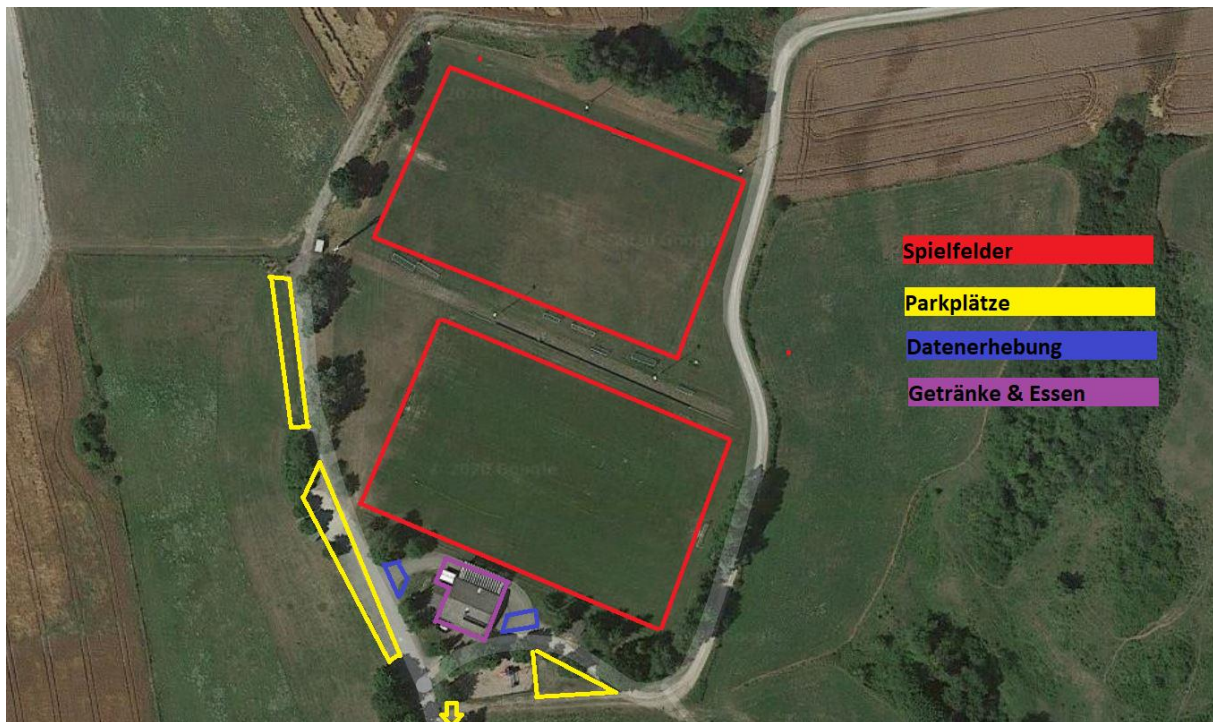
- Erfassung der Kontaktdaten (Vor- und Nachname, Datum, Zeitraum der Anwesenheit und soweit vorhanden Telefonnummer und/oder E-Mail-Adresse) der anwesenden Zuschauer (analog Gastronomie)
 - Nur Nachverfolgung mgl. Infektionsketten
 - Datenerhebung gem. CoronaVO § 6
 - Listen am Eingang sind nicht erlaubt (Datenschutz).
 - Zulässig: Einzelblatt pro Zuschauer, jeweils ausgefüllt in eine abgeschlossene Box oder ein sonstiges Behältnis einwerfen.
- Strikte Kontrolle und Einhaltung der zulässigen Zuschauerzahlen (derzeit und ab 01.08.2020 = 500).
- In allen Innenbereichen (z.B. Toiletten) wird dringend empfohlen einen Mund-Nasen-Schutz zu tragen.
- Möglichkeiten zu Händewaschen und/oder desinfizieren sind bereitzustellen.
- Unterstützende Schilder/Plakate helfen bei der dauerhaften Einhaltung der Hygieneregeln.
- Zuschauer / Eltern über Hygienekonzept informieren und diese bitten, erst zu Spielbeginn zu erscheinen.

2.1.15 Zonierung des Sportgeländes:

- Zone 1 (Spielfeld/Innenraum) - hier befinden sich nur die für den Trainings- und Spielbetrieb notwendigen Personengruppen: Spieler, Trainer, Funktionsteams, Schiedsrichter, Sanitäts- und Ordnungsdienst, Hygienebeauftragter, Medienvertreter
- Zone 2 (Umkleidebereich) - hier befinden sich nur die relevanten Personengruppen: Spieler, Trainer, Funktionsteams, Schiedsrichter, Hygienebeauftragter
- Zone 3 (Zuschauerbereich) - hier dürfen sich alle Personen befinden (unter freiem Himmel und mit Einhaltung des Mindestabstands). Ansonsten gelten die Verordnungen des Hygienekonzepts „Sportheim“.



3 Überblick Sportgelände



Böhringen, 17.08.2020